

LA GROTTA DI EQUI TERME – LA FERRATA DENTRO ALLA MONTAGNA

Equi Terme è una frazione del comune di Fivizzano, nella provincia di Massa-Carrara, alle falde del Pizzo d'Uccello nelle Alpi Apuane, la grotta omonima viene percorsa tramite una ferrata attrezzata all'interno della montagna, un percorso di media difficoltà e molto entusiasmante.

Una esperienza unica per chi ama le ferrate che, normalmente si percorrono alla luce del sole.

Di seguito le immagini del percorso.





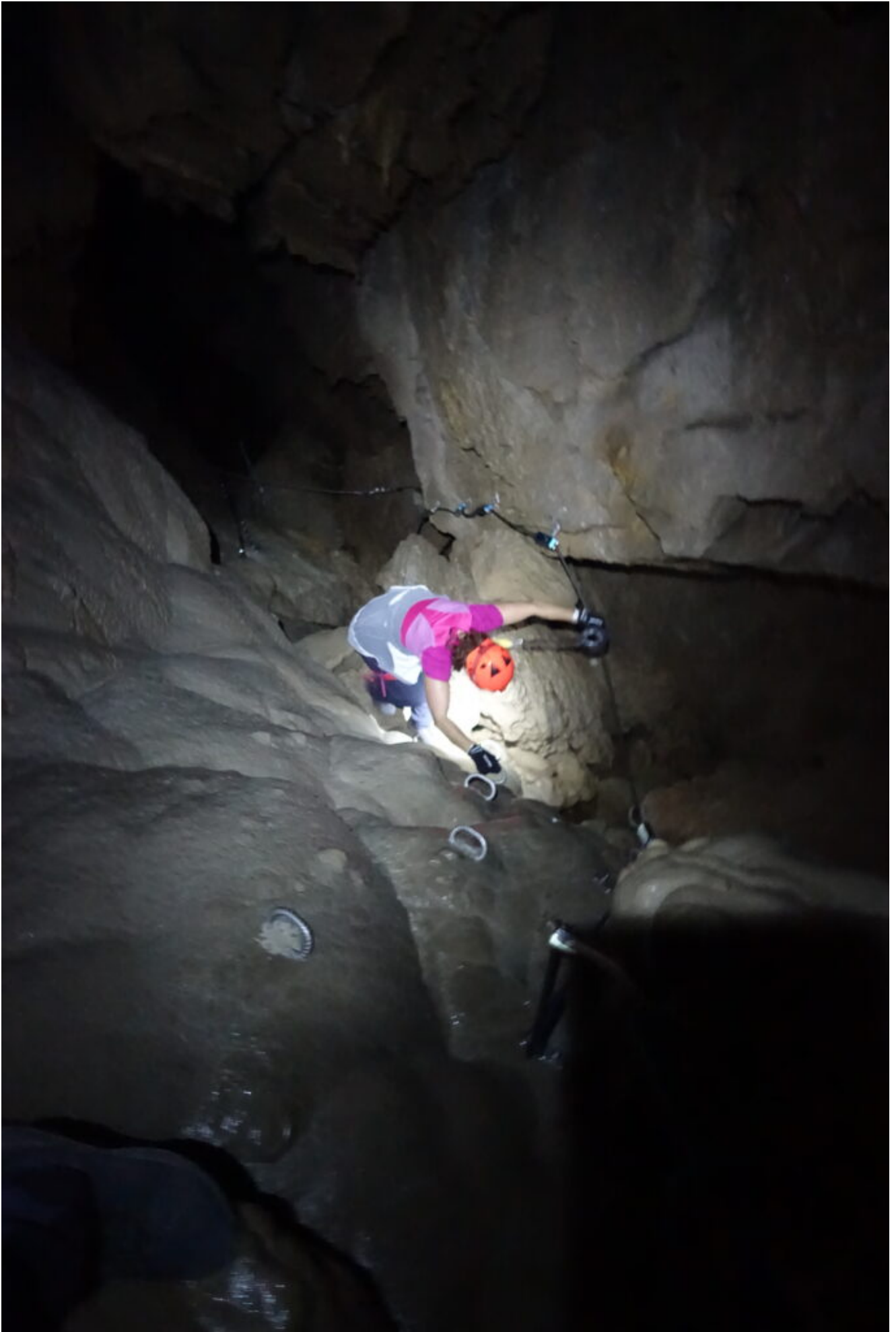
2- Il primo dei tre ponti tibetani





4 – 5- Stalattiti e stalagmiti non mancano

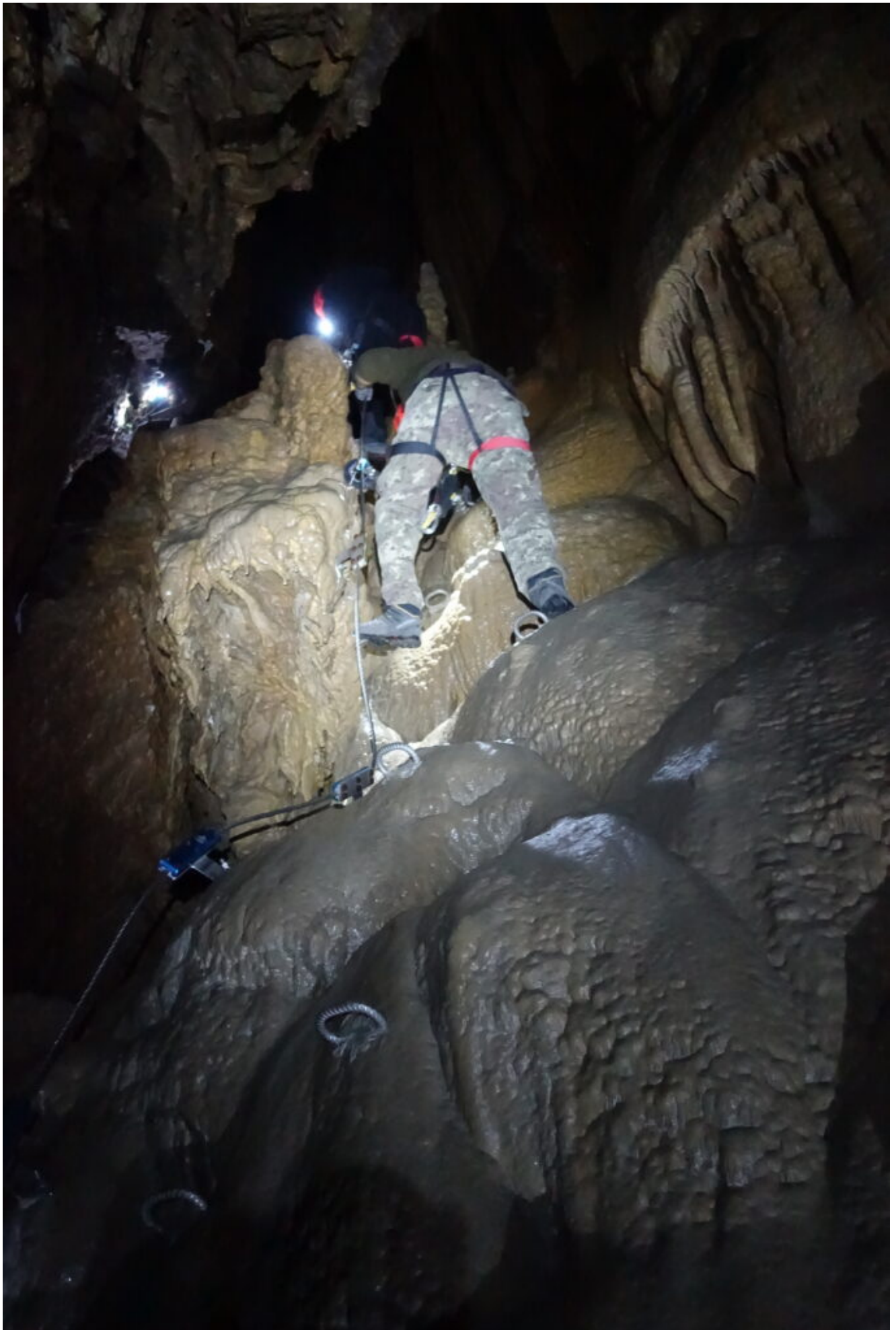




6 – 9- Salita dei tratti verticali.



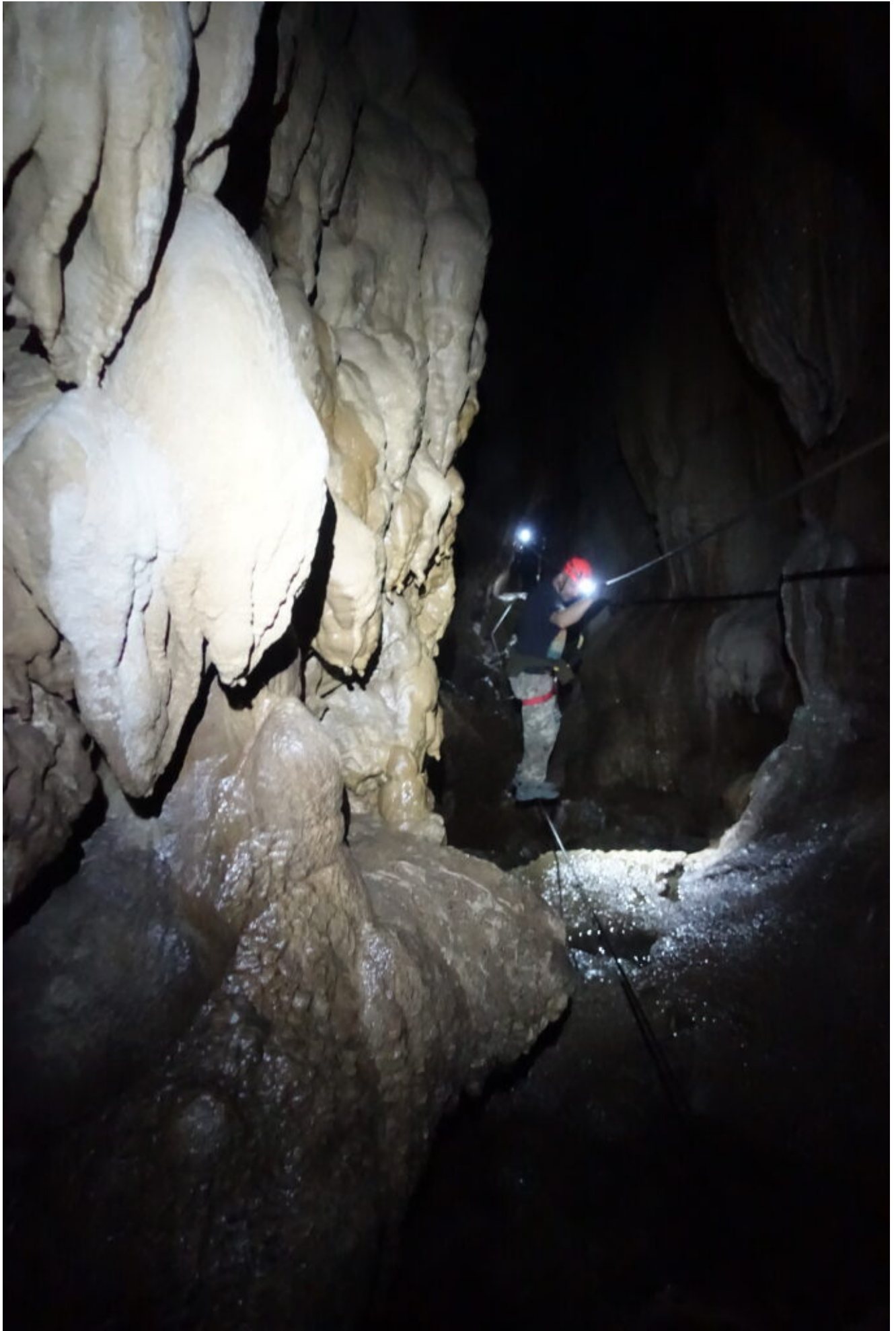






10- Altro ponte tibetano sopra ad un impressionante abisso nero.

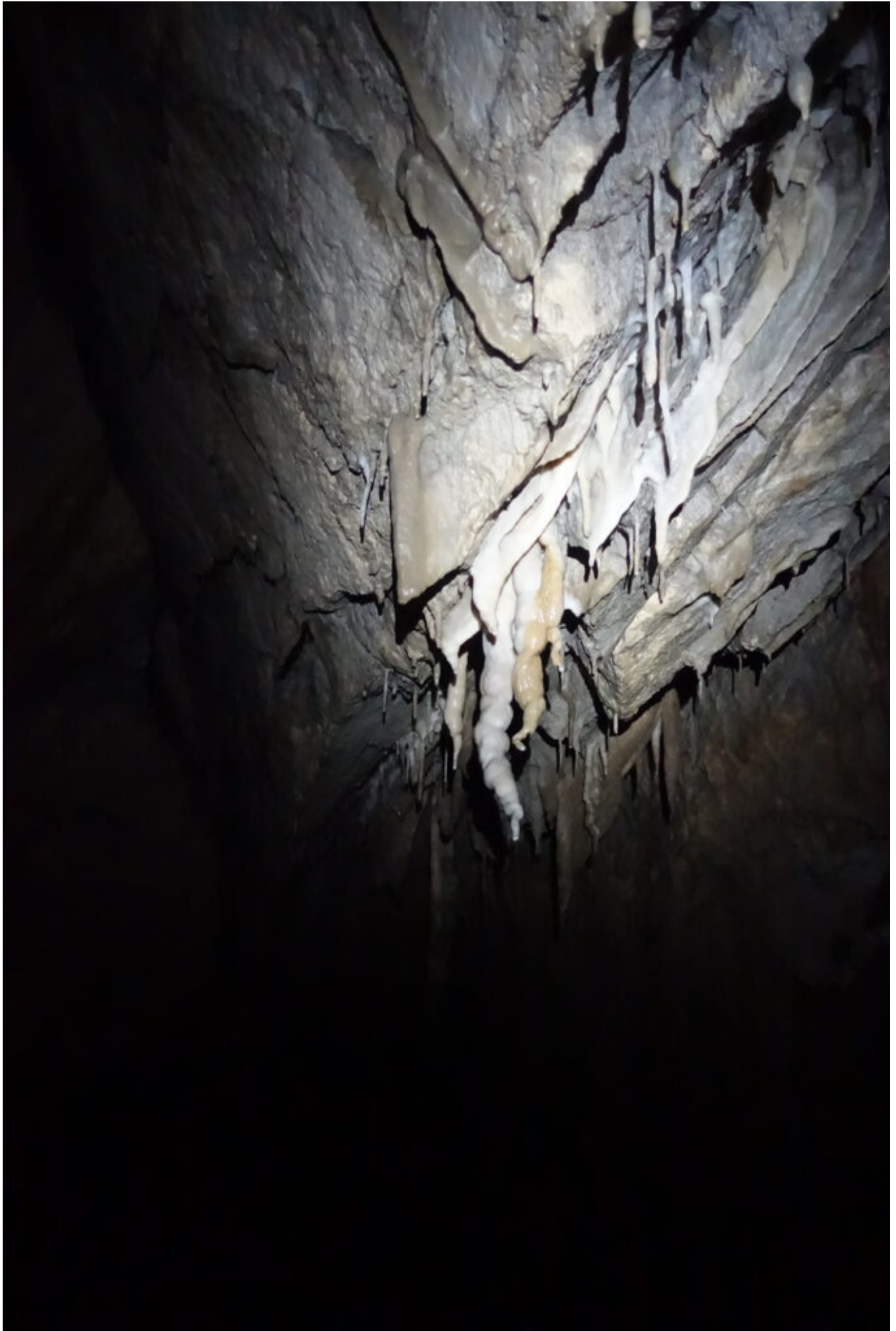




12



13 – 14- Concrezioni particolari





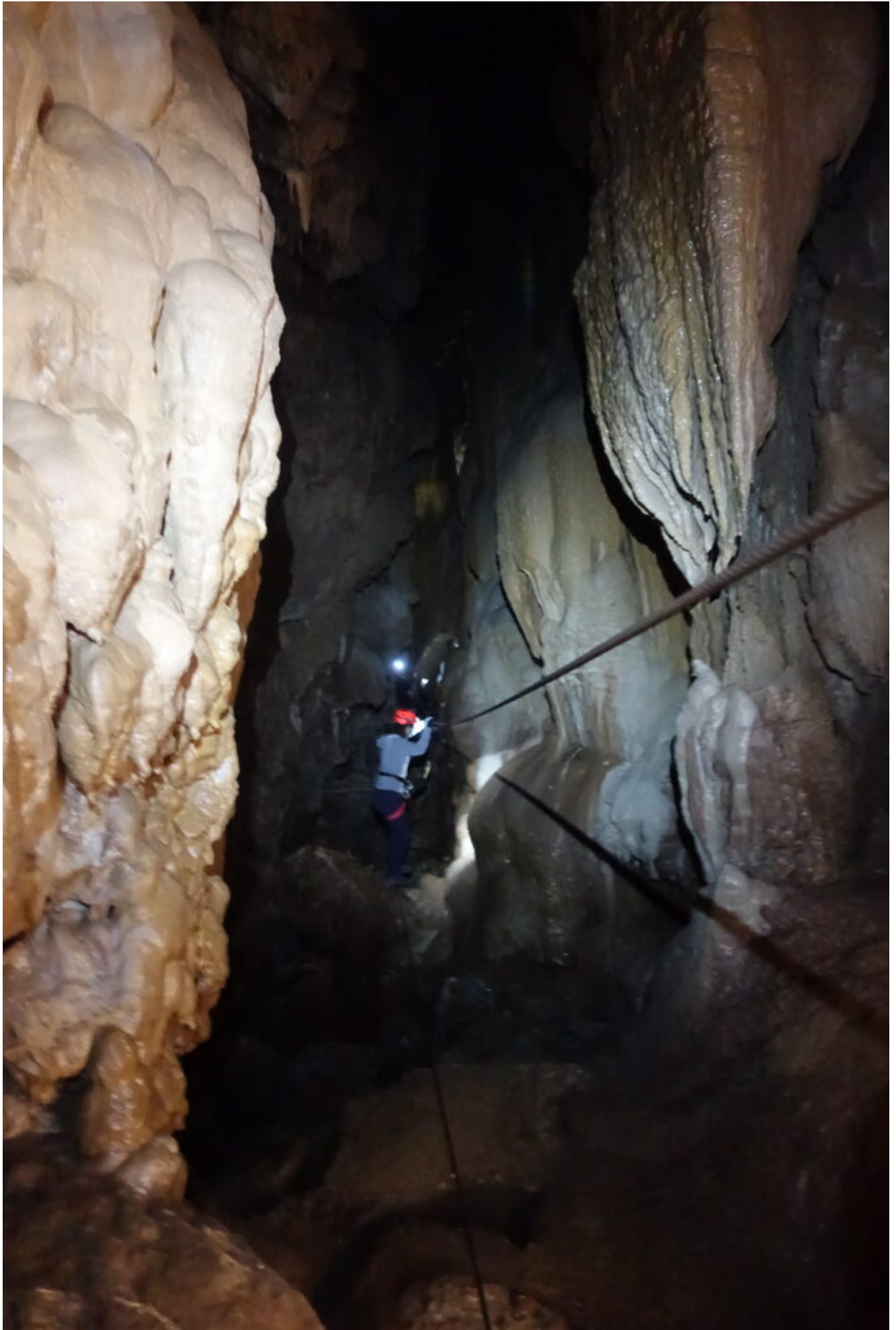
15- Si passa alla base di una grande colata calcitica







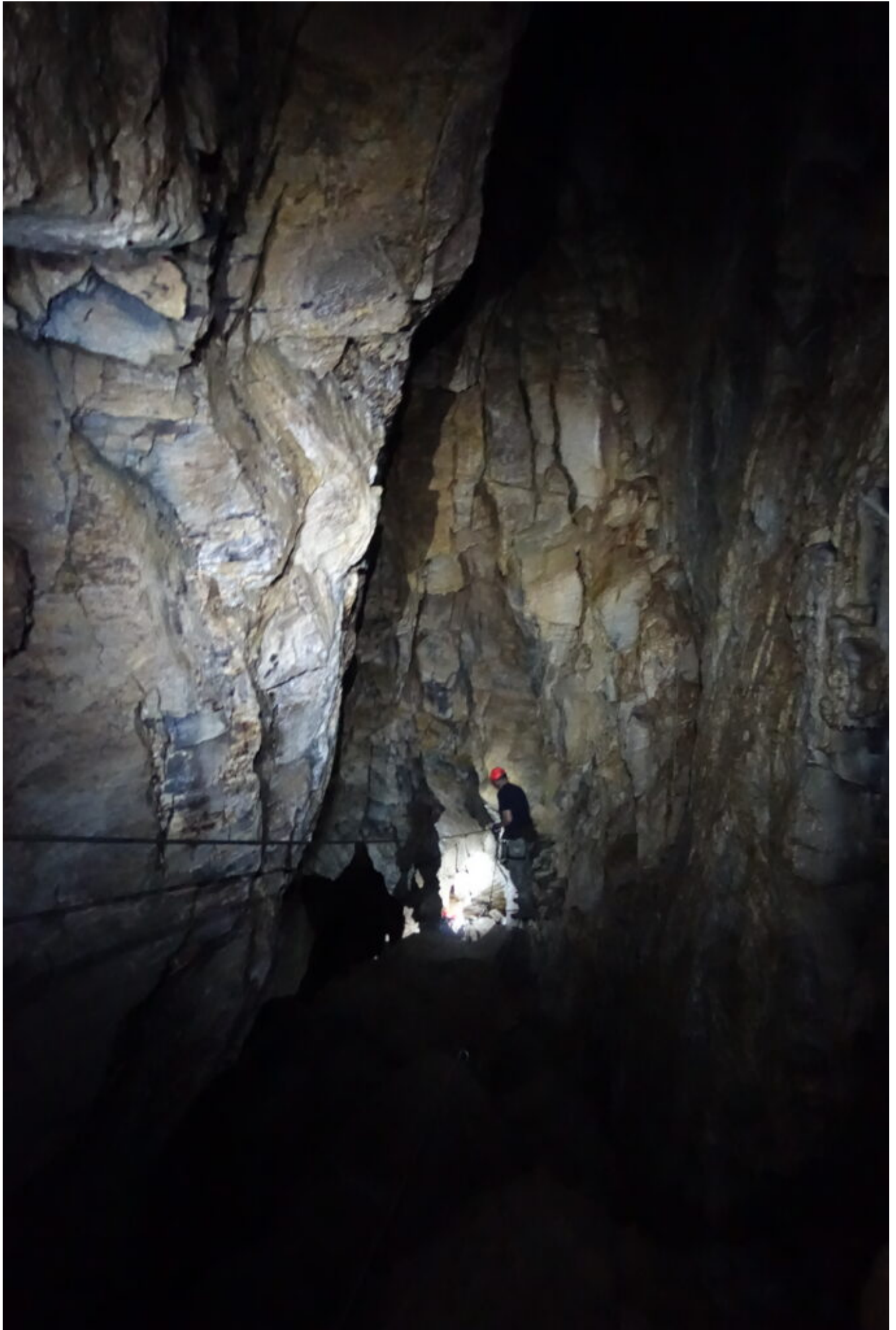
1 – 19- Il terzo ponte tibetano





20 – 21- Altro tratto in salita



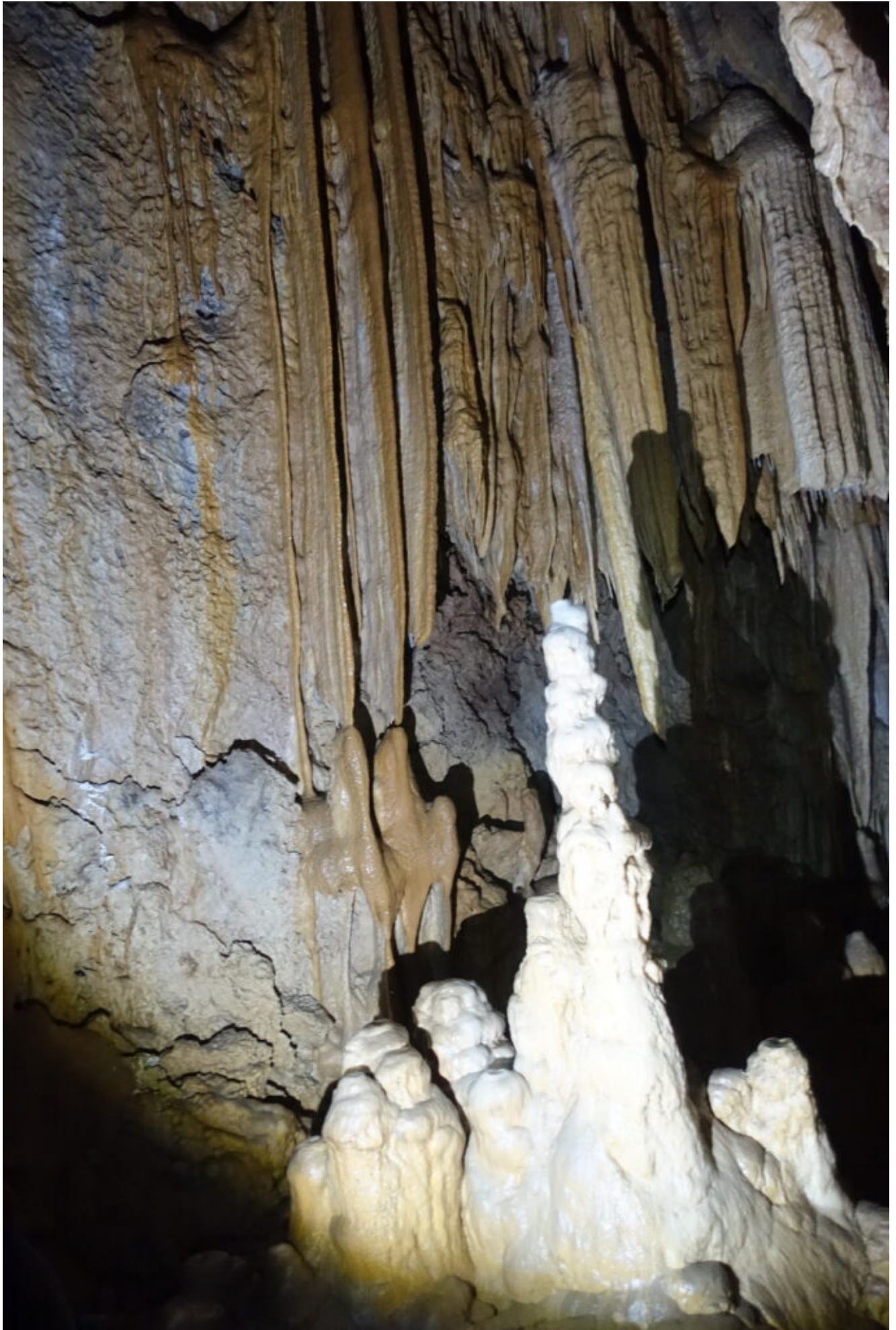


22- Lungo traverso



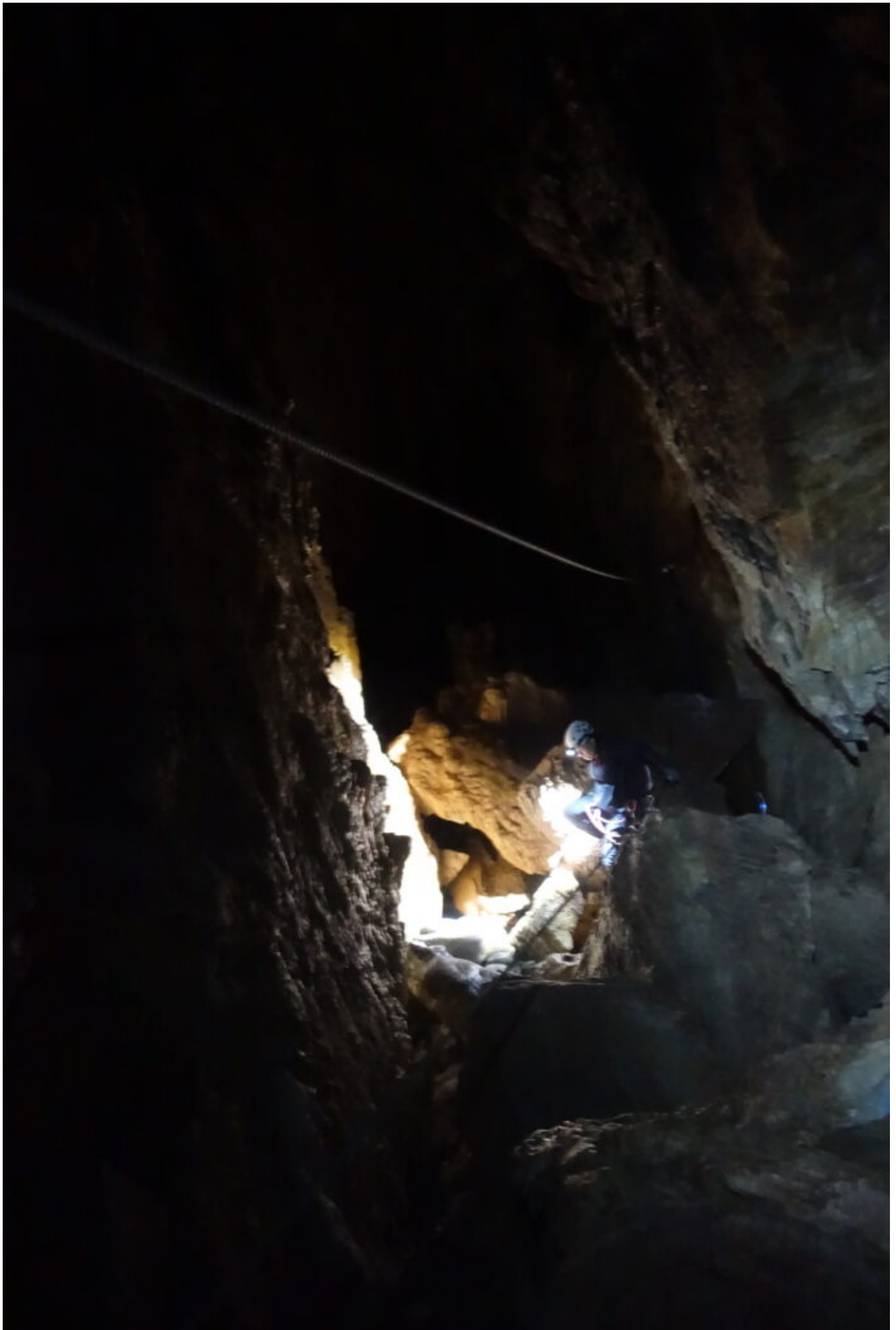
23 – 24- Altra salita



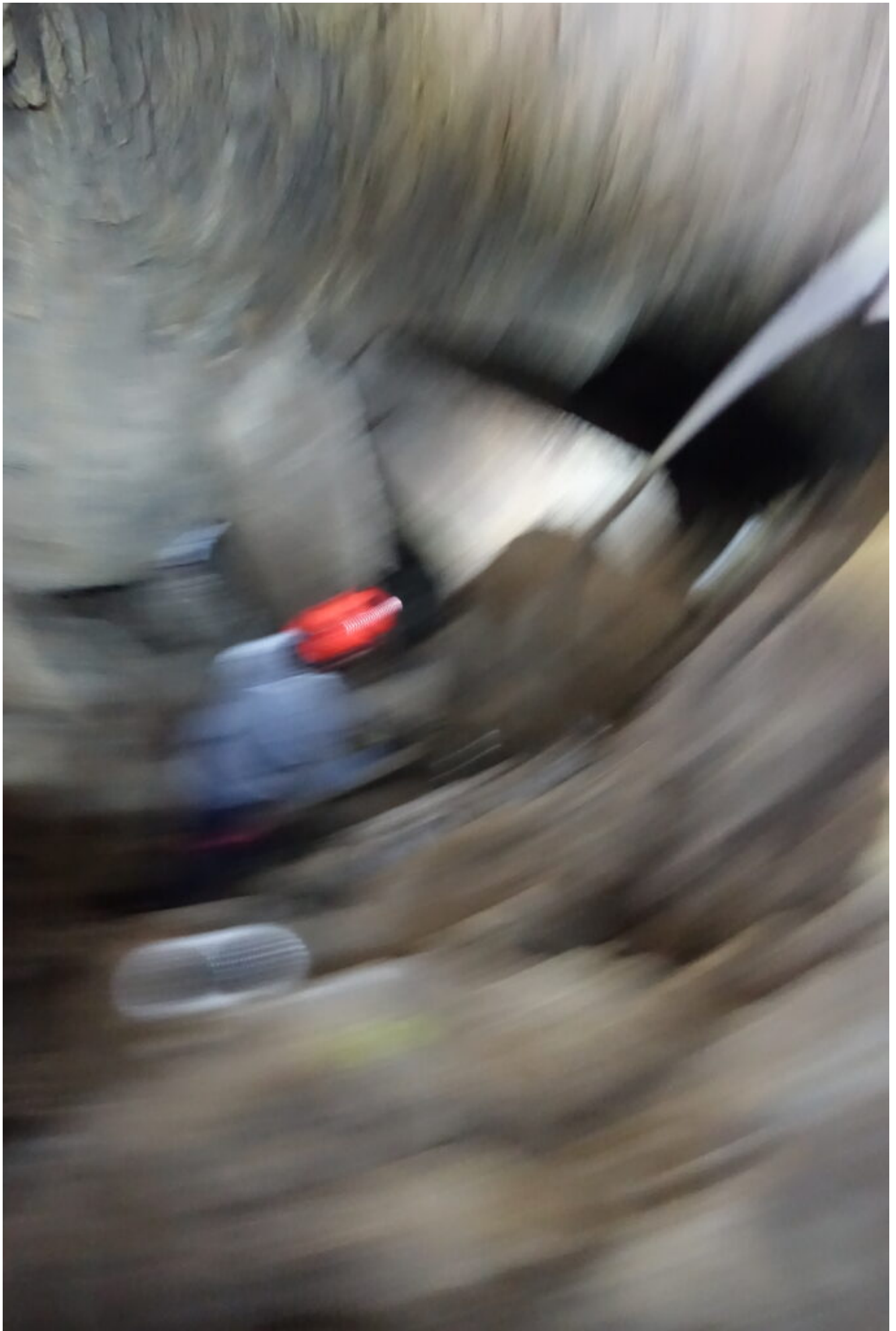


25 – 26- Altre concrezioni





27- Lunga galleria



28- Prove di scatto sul ponte tibetano.....non molto stabile.



29- 30- L'ultima discesa prima di uscire

