

# **PIAN PERDUTO – COLLI ALTI E BASSI – CAPANNA GHEZZI – SAN LORENZO – PIAN PERDUTO**

## **Ciaspolata di 11 chilometri con molta neve fresca.**

Di seguito le immagini della meravigliosa giornata, finalmente con molta neve e con un numeroso gruppo di amici.



1- La partenza da Pian Perduto, sullo sfondo il Monte Argentella da cui tracima la nebbia dal versante Est.



2- Il boschetto dei Colli Alti e Bassi che abbiamo raggiunto per la valletta Ovest.



3- Il Boschetto dei Colli Alti e Bassi con il Monte Porche sullo fondo.



4 – 5-Le pendici Ovest della Cima del Redentore tra la nebbia.





6 – 9-Dai Colli Alti e Bassi scendiamo verso la valle che conduce alla Capanna Ghezzi.















10 – 13- La valletta che conduce verso Capanna Ghezzi.





12



13



14 – 15- I nuclei di Faggio nei pressi della Capanna Ghezzi.





16- La Capanna Ghezzi, alle falde del versante Ovest del Monte Argentella.



17- La Macchia del San Lorenzo



18- La conca del San Lorenzo.



19- Il Monte Palazzo Borghese visto da San Lorenzo.





20 – 21- La Portella del Vao, la strettoia rocciosa che mette in comunicazione San Lorenzo con il Pian Perduto.



21



22 – 23- Il Monte Porche ed il Monte Palazzo Borghese dominano

la conca del San Lorenzo.



23



24- I Colli Alti e Bassi chiudono a Sud il Pian Perduto.



25- Attraversando il Pian Perduto



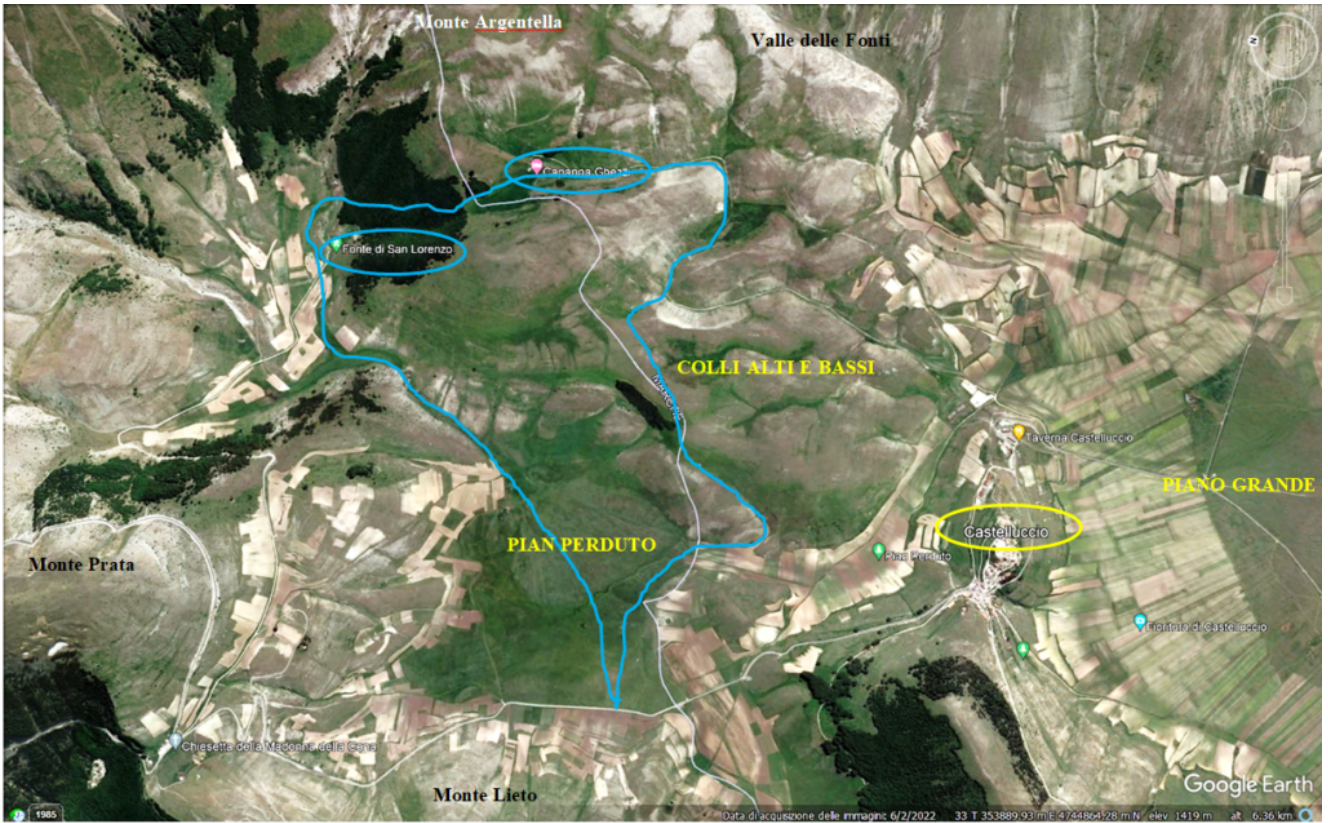
26- Ripassiamo di fronte al boschetto del Pian Perduto chiudendo il percorso della giornata.



27- Il Monte Lieto, situato di fronte al Pian Perduto, sulla strada una lunga fila di auto di escursionisti..



28- Siamo ormai giunti anche noi all'auto concludendo la splendida ciaspolata.



29- Pianta satellitare del percorso della ciaspolata